



INTERVENTI DIFFUSI DI MOVIMENTAZIONE DEL MATERIALE LITOIDE E DI TAGLIO ALBERATURE SUL FIUME PIAVE PER FAVORIRE LA CAPACITÀ DI DEFLUSSO MIGLIORANDO LA SICUREZZA IDRAULICA

PROGETTO DEFINITIVO

Sezione Difesa Idrogeologica di Treviso e Forestale di Treviso e Venezia
Viale De Gasperi, 1 - 31100 Treviso

TITOLO TAVOLA:

Inquadramento del Fiume Piave nell'area di intervento attraverso Foto Aeree

PROGETTISTA:

Dott. Ing. Alvise Luchetta

SERVICE TECNICO:

INGEGNERIA 2P
Via Dell'Armi 27/3
Tel. 0421-307700
30027 S. Donà di Piave
Email: info@ingegneria2p.it
Dott. Ing. Raffaele Picci
Dott. Ing. Nicola Bisetto

DATA

APRILE 2014

SCALA

1:5.000

ALLEGATO N.

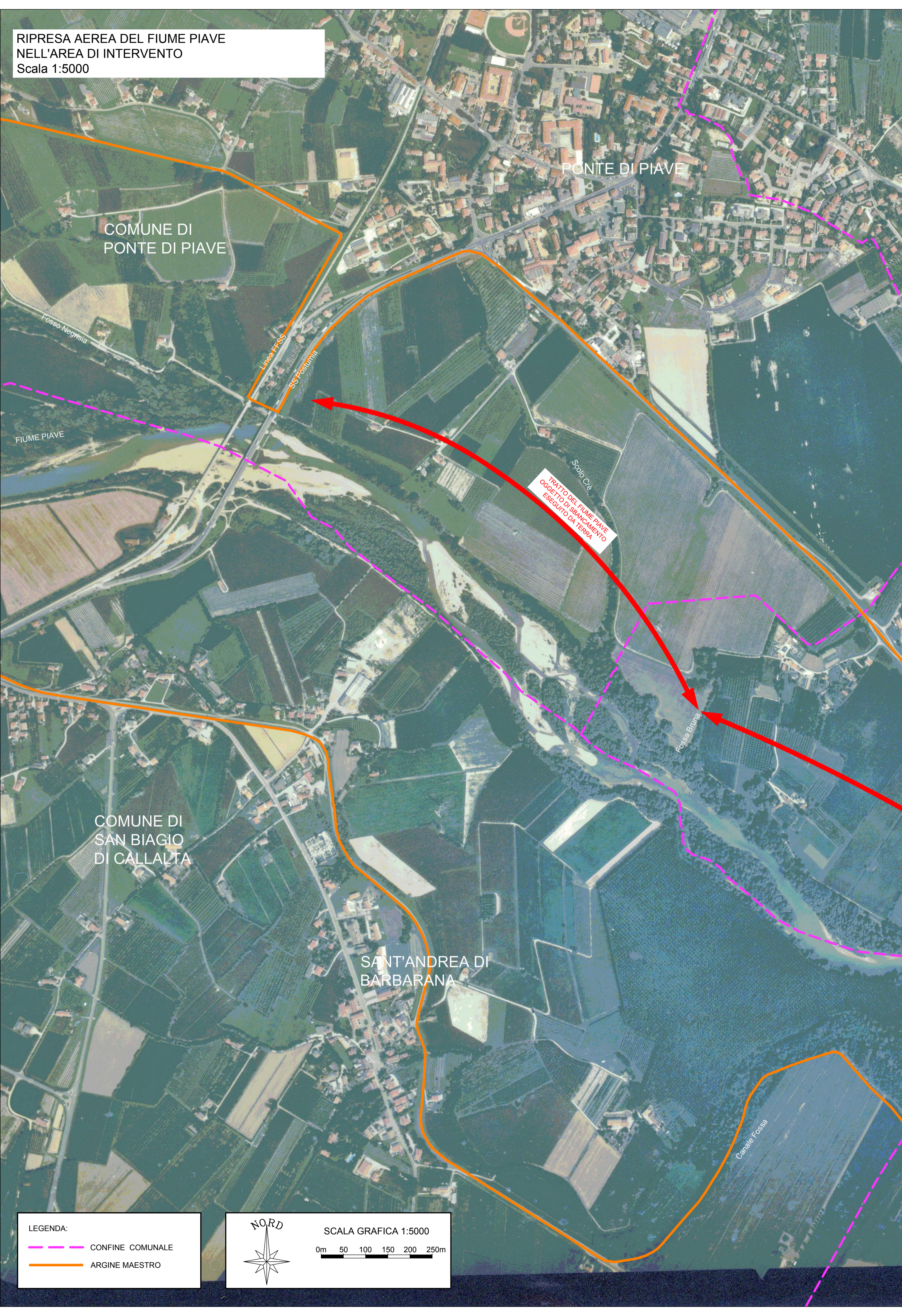
13/b

REVISIONE 0

APRILE 2014

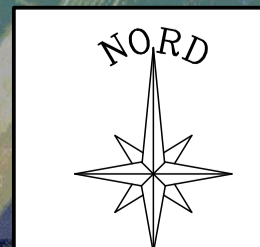
VALIDATO IN DATA

APPROVATO IN DATA



RIPRESA AEREA DEL FIUME PIAVE
NELL'AREA DI INTERVENTO
Scala 1:5000

LEGENDA:
- - - CONFINO COMUNALE
- - - ARGINE MAESTRO



SCALA GRAFICA 1:5000
0m 50 100 150 200 250m